

## Inhaltsverzeichnis

1. Durchführen eines Firmware Update an einem MBus Pegelwandler der Serie MPW..... 1
2. Updater installieren für den MPW mit RS232, RS485 oder USB..... 1
3. Ein Update durchführen mit serieller Verbindung RS232, RS485 oder USB..... 1
4. Anhang Installationshilfe „Optec MPW Ser Firmware Updater .exe“..... 2

### 1. Durchführen eines Firmware Update an einem MBus Pegelwandler der Serie MPW

Dieses Firmware Update Tool ist geeignet für Pegelwandler der Serie MPW16, MPW32, MPW64, MPW100, MPW128

Es gibt die Möglichkeit ein Firmware Update an dem MPW durchzuführen, dazu wird der M mit einem Windows PC verbunden und mit Betriebsspannung versorgt.

**Falls der Pegelwandler über eine IP Schnittstelle verfügt muss das Firmware Update Tool für IP Pegelwandler verwendet werden!**

Die Verbindung zu dem PC erfolgt durch die vorhandene serielle Schnittstelle, RS232, RS485 oder USB. Die serielle Schnittstelle muss einem COM Port in dem PC zugeordnet sein.

**Ein Firmware Update sollte nicht pauschal durchgeführt werden. Falls das Update nicht korrekt durchgeführt wird kann ein zurücksenden des MPW an den Hersteller erforderlich werden.**

### 2. Updater installieren für den MPW mit RS232, RS485 oder USB

Das Update Tool wird durch ein Setup installiert. Führen Sie „Optec\_MPW\_Ser\_Firmware\_Updater\_setup\_32Bit.exe“ auf dem Windows PC aus. Folgen Sie der Setup Anweisung. Im Anhang befindet sich dazu eine Installationshilfe.

### 3. Ein Update durchführen mit serieller Verbindung RS232, RS485 oder USB

Verbinden Sie den MPW mit einem RS232 Adapter, RS485 Adapter oder mit einem USB Kabel.

**Ein Hinweis: Wenn Sie einen RS485 Adapter verwenden kann ein Abschlusswiderstand erforderlich sein.**

Das Programm „Optec MPW Ser Firmware Updater“ benötigt einige Einstellungen damit das Update durchgeführt werden kann. Der COM Port wird im Gerätemanager des PC angezeigt.

Serial Port: Stellt die COM Verbindung zu dem MPW her. Nur die verfügbaren COM Ports werden angezeigt.  
 MBus Baud Rate: Eingestellt wird die MBus Baudrate von dem MBus Netzwerk. Die Fabrikeinstellung an dem MPW ist 2400Bd.  
 File: Update File Suchpfad „.....MPW\_NNIP\_V103.bin“

Die Taste „Flash“ ist aktiv nachdem alle Einstellungen erfolgt sind. Nach Betätigung der Taste wird das Update durchgeführt. Der Fortschritt wird als grüner Balken angezeigt. Der MPW zeigt mit drei Anzeigen (gelb, grün, rot) den Zustand Update an.

**Das Update benötigt etwa sieben Minuten. Der Vorgang darf in nicht unterbrochen werden.**

Wenn die Meldung „**Successfully downloaded to device**“ erscheint ist der Vorgang abgeschlossen und der MPW startet automatisch.

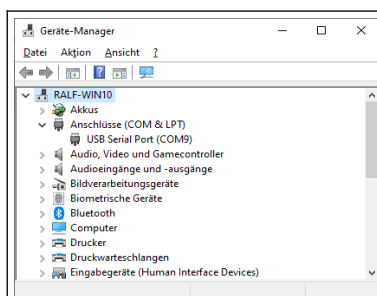


Bild 1

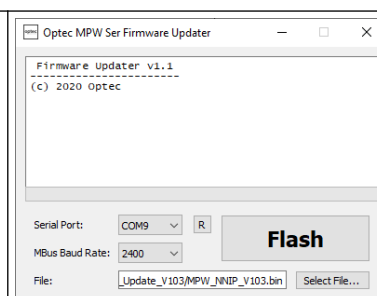


Bild 2

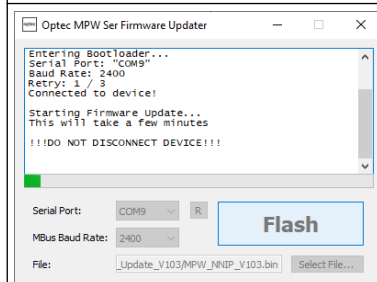


Bild 3

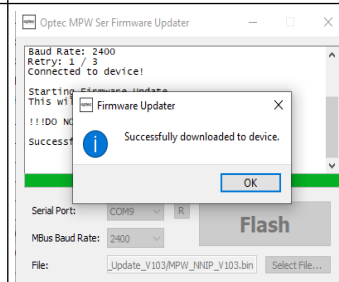
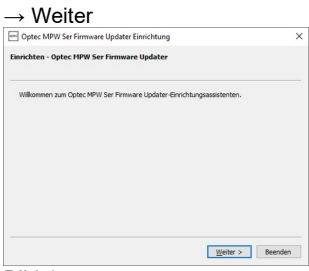

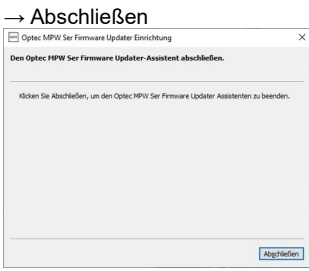



Bild 4

## 4. Anhang Installationshilfe „Optec MPW Ser Firmware Updater .exe“

<p>→ Weiter</p>  <p>Bild 1:</p>	<p>→ Installieren</p>  <p>Bild 2:</p>
<p>→ Abschließen</p>  <p>Bild 3:</p>	<p>→ Desktop ICON</p>  <p>Bild 4:</p>

Optec\_MPW\_Ser\_Firmware\_Updater\_050220.odt