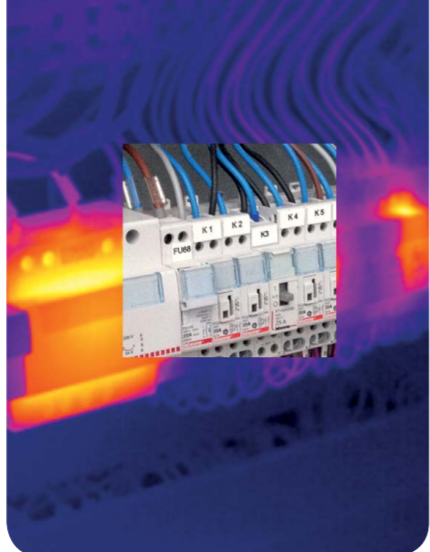


**Une technologie
Immense
au creux
de la main.**

THT45|46 sont des caméras ultra compactes et incroyablement légères.



**Pas uniquement
l'infrarouge.**

Grâce à la nouvelle technologie PiP vous pouvez mixer l'image thermique et l'image réelle.

Specifications techniques

› PERFORMANCE DE L'IMAGE

Thermique

Type de détecteur	UFPA
Gamme spectrale	8 ÷ 14µm
Résolution IR / Pxl size	THT45 80x80pxl/34µm THT46 160x120pxl/25µm
Sensibilité thermique	<0.1 °C @ 30°C
Champ de vision	THT45 17°x17° (9mm Lentille) THT46 25°x19° (9mm Lentille)
Distance focale minimale	0.5m
Résolution spatiale IFOV (@1m)	THT45 3.78mrad THT46 2.78mrad
Mise au point	Manuel
Fréquence des images	50Hz
Pallettes de couleurs	4 (Fer, Arc en ciel, N&B, N&B Inversé)

Visible

Caméra numérique	1.3Mpxl, FOV 59°
------------------	------------------

› IMAGE / ECRAN / VIDEO IR

Ecran	2.8" couleur LCD, 320x240pxl
Fusion Infrarouge PiP	Image IR dans image visible & image visible dans image IR
IR / Video	Enregistrement et sauvegarde sur carte Micro SD fichier MPEG4
Sortie vidéo	HDMI
Zoom électronique	x1 ÷ x32

› MESURES

Gamme de température	-20°C ÷ 350°C
Unité de mesure	°C, °F, °K
Précision	±2 % de la lecture ou ±2°C
Pointeur de mesure	3 (MIN, MAX, FIXE)
Pointeur Laser	Classe 2 conformément à IEC 60825-1
Lampe intégrée	Lampe LED
Modes de mesure	Automatique / Manuel
Correction de l'émissivité	0.01 ÷ 1.00 + intégré dans le tableau avec des matériaux courants
Fonctionnalités de mesures	Correction automatique sur la base de l'émissivité et du décalage

› STOCKAGE DES IMAGES ET INTERFACE PC

Mémoire	Carte Micro SD 8GB
Format de fichier	JPEG standard
Capacité de mémoire	> 2000 images
Interface PC	USB 2.0 (pour le transfert d'image et/ou vidéo)

› SYSTÈME D'ALIMENTATION

Type de batterie	Rechargeable Li-ION - 3,7V 2000mAh
Système de chargement	Interne
Autonomie de la batterie	4 heures d'utilisation continue
Chargeur externe	Chargeur externe 100/240VAC (50/60Hz)/12VDC

› SPÉCIFICATIONS GÉNÉRALES

Température de fonctionnement	-20°C ÷ 50°C
Humidité de fonctionnement	10% ÷ 90%HR
Température de stockage	-40°C ÷ 70°C
Humidité de stockage	10% ÷ 90%HR
Indice de protection	IP50 conformément à IEC529
Choc	25G, conformément à IEC60068-2-29
Vibrations	2G, conformément à IEC60068-2-6
Épreuve de chute	2m
Dimensions (L x W x H)	224 x 77 x 96mm
Poids (batterie incluse)	0.5kg

optec

l'énergie se mesure

Optec AG | Guyer-Zeller-Strasse 14 | CH-8620 Wetzikon ZH

Téléphone: +41 44 933 07 70 | Fax: +41 44 933 07 77
email: info@optec.ch | Internet: www.optec.ch

proArte grafica bsh_THT45-46_FR1-00

THT45|46

CAMÉRAS INFRAROUGES TAILLE EXPRESSO



HT ITALIA S.R.L.
Via della Boaria, 40
48018 Faenza (RA) Italia
T +39 0546 621002
F +39 0546 621144
E-mail export@htitalia.it
ht-instruments.com

HT INSTRUMENTS AMERICAS LLC
3145 Bordentown Avenue
W3, Parlin, NJ 08879
USA
Tel. 1 719 421 9323
E-mail: sales@ht-instruments.us
ht-instruments.us

HT INSTRUMENTS GMBH
Am Waldfriedhof, 1b
D-41352 Korschenbroich, Deutschland
Tel. + 49 (0)2161 564 581
Fax + 49 (0)2161 564 583
E-mail: info@ht-instruments.de
ht-instruments.de

HT INSTRUMENTS SA
C/ Legalitat, 89
08024 Barcelona, España
Tel. +34 93 4081777
Fax +34 93 4083630
E-mail: info@htinstruments.es
ht-instruments.es



THT45|46 CAMÉRAS THERMIQUE COMPACTE



Une serie très accessoirisée.

- › Flash LED
- › Images visibles
- › Pointeur Laser



Restez Connectés.

- › Connection USB 2.0
- › Sortie Video HDMI
- › Micro Carte SD
- › Mini Port USB pour recharger et alimenter



Toutes les réponses en un logiciel.

- › Ecran innovant
- › Nouveau menu déroulant
- › Interface simple et intuitive
- › Accès rapide à toutes les fonctions
- › Pointeur fixe + 2 pointeurs mobiles pour température MIN et MAX
- › P.i.P. Fusion de l'imagerie thermique et réelle
- › Enregistrement vidéo infrarouge
- › Sensibilité thermique 0,1°C
- › Echelle de température -20/+350°C
- › Ajustement automatique du SPAN
- › Emissivité automatique du matériel inspecté
- › Tableau des matériaux prêt à l'emploi



160x120
80x80*
pixel  50 hz

Qualité d'écran incomparable.

- › Extra luminosité de l'écran 2,8"
- › Meilleure précision et qualité d'image
- › Technologie de Sur-échantillonnage
- › Fréquence d'images 50Hz

* THT45.



Inarrêtable. Incassable.

- › Batterie rechargeable 3,7V 2600mA Li-ION
- › Jusqu'à 4 heures et demi d'utilisation continue
- › Chargeur intégré et adaptateur externe
- › Sac de transport souple et accessoires

THTLink™. C'est ça.

- › Logiciel PC Innovant
- › Interface simple et intuitif
- › Analyse complète
- › Ajustement des images
- › Création de rapports professionnels

