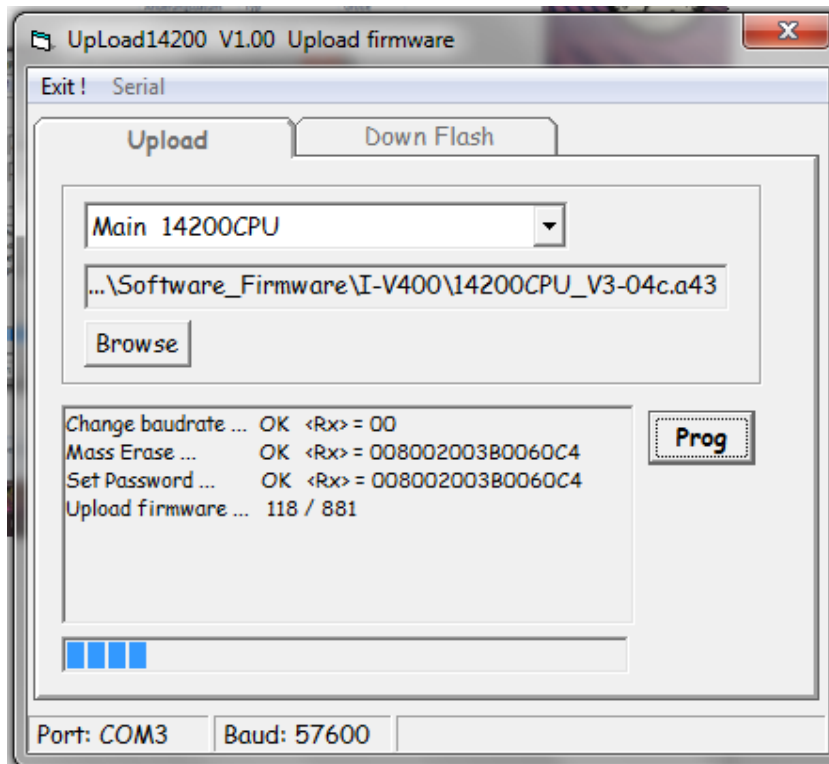


Teil 1 von 2:

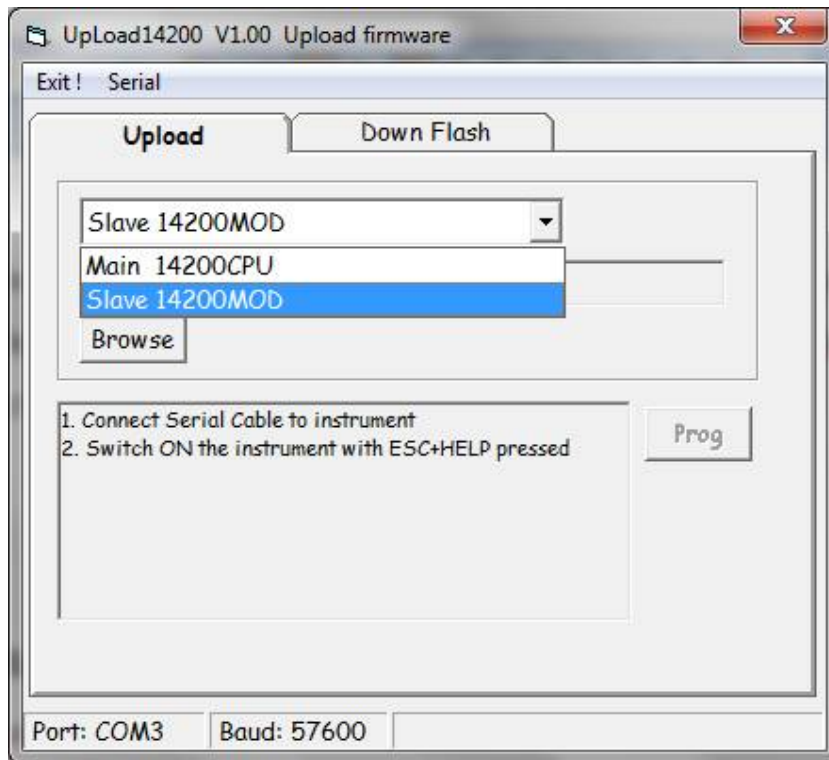
- verbinden Sie das Instrument mit dem PC über das Schnittstellenkabel C2006
- schalten Sie das Instrument aus
- halten Sie die GO und SAVE Tasten gedrückt während Sie das Instrument anschalten (Das Display muss dabei dunkel bleiben, das Instrument fängt an zu piepen)
 - Starten Sie das Programm "Upload14200.exe" über ==>> Start Programme / Topview / Verbessern / I-V400 Instrument upgrade
(wenn nicht vorhanden, bitte die Software Topview starten und im Menue Hilfe die Update Funktion anklicken, und das Update über das Internet herunterladen.
 - nun das Update mit Hilfe der heruntergeladenen Datei auf Ihrem PC installieren)
 - wählen Sie die korrekte COM Schnittstelle
 - suchen die die Firmwaredatei mit dem Namen "14200CPU_VX-xx.a43"

Beispiel PC-Bildschirmanzeige des Programms Upload14200.exe:

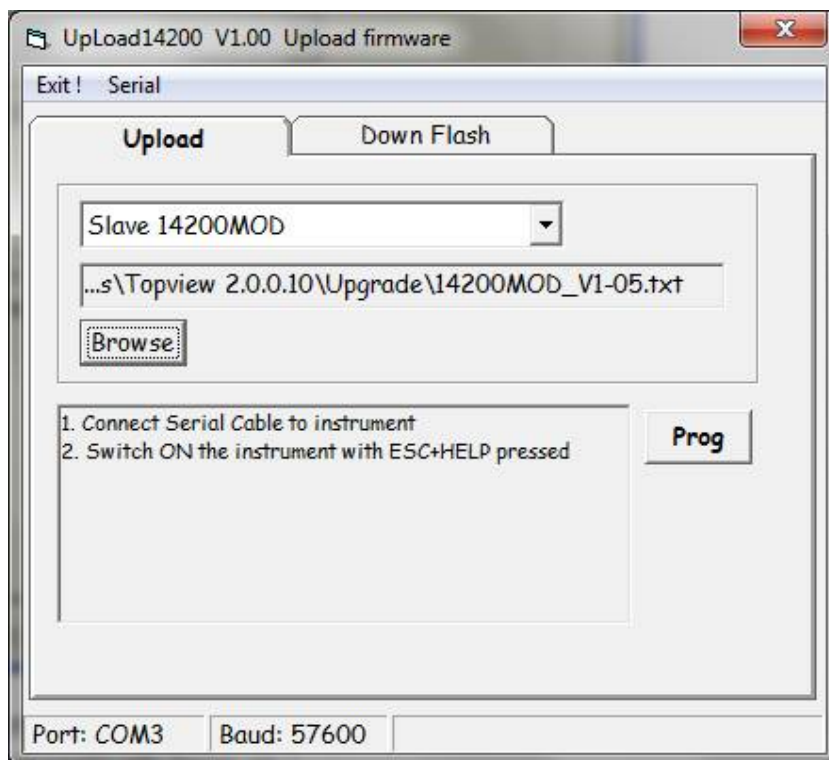
- klicken Sie auf den Button "Prog"
- drücken Sie die Esc Taste am Instrument sobald die upgrade Prozedur abgeschlossen ist.
 - Schalten Sie das I-V400 aus.

Teil 2 von 2:

- halten Sie die ESC und HELP Tasten gedrückt während Sie das Instrument anschalten (Im Display muss dabei der Text „Aktualisierung...“ erscheinen)
 - Wählen Sie nun die Option Slave 14200MOD aus



- suchen Sie durch Auswahl des Buttons „Browse“ die Firmwaredatei mit dem Namen "14200MOD_V1-05.txt"



- klicken Sie auf den Button "Prog"
- drücken Sie die Esc Taste am Instrument sobald die upgrade Prozedur abgeschlossen ist.
- schalten Sie das I-V400 aus und wieder an

Nach dem Einschalten sollte nun die Firmware-Versionsnummer 3.xy mit der Endung H im Eingansbildschirm kurz angezeigt werden, der Update Vorgang ist hiermit abgeschlossen.